

Sammlung  
Alfons Walde

Museum

Kitzbühel

## Bildschöne Menschen – verewigt von Carl Theodor von Blaas (1. Teil)

Gegenwärtig präsentiert das städtische Museum Kitzbühel Leben und Werk des österreichischen Malers Carl Theodor von Blaas (1886 – 1960). Künstlerisch war von Blaas vor allem als Porträtist erfolgreich. Schon vor, vor allem aber in seiner Kitzbüheler Zeit ab 1939 schuf er qualitätsvolle Bildnisse von mit Kitzbühel verbundenen Persönlichkeiten. Eine Auswahl davon wird in dieser und in der kommenden Ausgabe von „Stadt Kitzbühel“ vorgestellt.

Von Dr. Helmuth Oehler, Innsbruck

**Eine gewisse Leichtigkeit.** Carl Theodor Ritter von Blaas setzte in Nachfolge seines Großvaters, Onkels und Vaters die familiäre Tradition des Porträtmalens auf einem hohen Niveau fort und war auf diesem Gebiet vor allem als Porträtist des Adels erfolgreich. Elegant und doch geht ein lässig-glamouröser Schwung durch den Körper von Mathilde Dumba geb. Grimmer von Adelsbach, die Carl Theodor von Blaas 1934 porträtierte und dabei den selbstbewussten Blick der Protagonistin fixierte – das Kleid im lichten Blau ist nur mit wenigen, gekonnten Strichen angedeutet. Das relativ großzügige Dekolleté vermittelt elegante Lässigkeit und Unbekümmertheit und mag als Nachhall der „goldenen 1920er Jahre“ interpretiert werden, – ehe dunkle Jahre heranzogen.



Marie Gabriele Gräfin von Kesselstatt geb. Prinzessin Liechtenstein (1905 – 1999), 1942.  
Foto: Lazzari

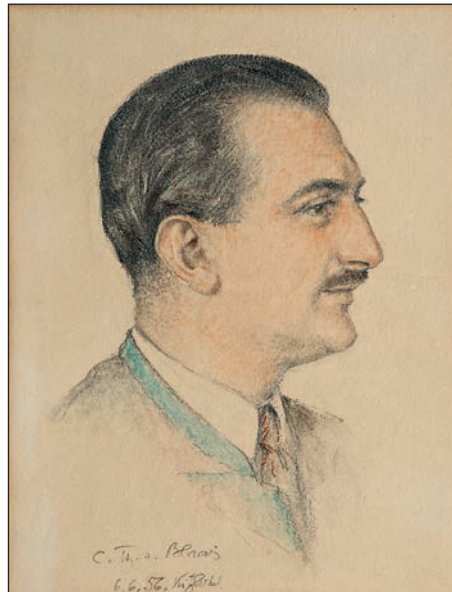


Mathilde Dumba geb. Grimmer von Adelsbach (1902 – 1952), 1934.  
Foto: Lazzari

**Der diskrete Charme.** Strenger und reduzierter als das geradezu fröhlich wirkende Bildnis von Mathilde Dumba wirkt das 1942 in Kitzbühel entstandene Konterfei von Marie Gabriele Gräfin von Kesselstatt geb. Prinzessin Liechtenstein. Carl Theodor von Blaas dürfte mit der Dargestellten persönlich bekannt gewesen sein, auf einer Postkarte vom 15. Februar 1940 notierte er: „For tea we had also Toni Schwarzenberg and one of the Liechtenstein boys“



**Bridge after eight am Tennerhof.** Ebenfalls in der Würde verleihenden Profilaufnahme zeigt ein in den 1950er Jahren geschaffenes Porträt den Besitzer des Tennerhofs, wobei Pasquali mit freundlichen Blick in Pastell weich gezeichnet erscheint. Seine an die Tracht angelehnte Jacke entspricht wohl den Erwartungen seiner Hotelgäste ebenso wie seiner Bridgefreunde, zu denen auch von Blaas zählte.



Leopold Pasquali von Campostellato (1921 – 2002), 1956. Foto: Lazzari



Dr. Ekkehard Kofler (1890 – 1982), 1947. Foto: Lazzari

**Die Augen der Frau Bosse.** Wesentlich weicher als jenes von Dr. Kofler formulierte von Blaas das Bildnis von Beatrix Bosse-Hartmann (1957), die 1932 in Kitzbühel neben dem Hotel Tiefenbrunner ein Geschäft mit den von ihr und von Walter Bosse entworfenen, äußerst originellen Keramiken eröffnete. Auf Kopf und Hals konzentriert – der weiße Blusenkragen ist lediglich angedeutet – zeigt sich Bosse-Hartmann in Dreiviertelansicht. Die damit einhergehende leichte Verschattung einer Gesichtshälfte betont die ausdrucksvollen dunklen Augen der Porträtierten.



Beatrix („Trix“) Bosse-Hartmann (1906 – 1989), 1957. Foto: Lazzari



**Museum Kitzbühel**

6370 Kitzbühel,  
Hinterstadt 32  
Tel. +43 (0)5356 67274  
[info@museum-kitzbuehel.at](mailto:info@museum-kitzbuehel.at)  
[www.museum-kitzbuehel.at](http://www.museum-kitzbuehel.at)

**Öffnungszeiten:**

Bis 31. März:  
Di – So 14 – 18 Uhr  
Sa 10 – 18 Uhr  
Do Abendöffnung bis 20 Uhr

ab 2. April:  
Di – Fr 10 – 13 Uhr  
Sa 10 – 17 Uhr

**SONDERAUSSTELLUNG bis 27. April 2013:**

**Jagd.Malerei.Tracht. In Kitzbühel**  
Carl Theodor von Blaas (1886 – 1960)

**Führungen:**

**Do., 28. März, 18 Uhr:**  
Alfons Walde

**Sa., 30. März, 11 Uhr**  
**Zu Ostern 1956 in Kitzbühel**  
Ein österlicher Rundgang durch die Ausstellung „Jagd. Malerei.Tracht.“

**Eintrittspreise:**

Erwachsene	€ 6,00
Gruppen	€ 4,00
Kinder und Jugendliche bis 18	frei

**Museumsleitung:**

Dr. Wido Sieberer  
6370 Kitzbühel, Kirchgasse 2  
T+F: +43(0)5356/64588  
[stadtarchiv@kitz.net](mailto:stadtarchiv@kitz.net)